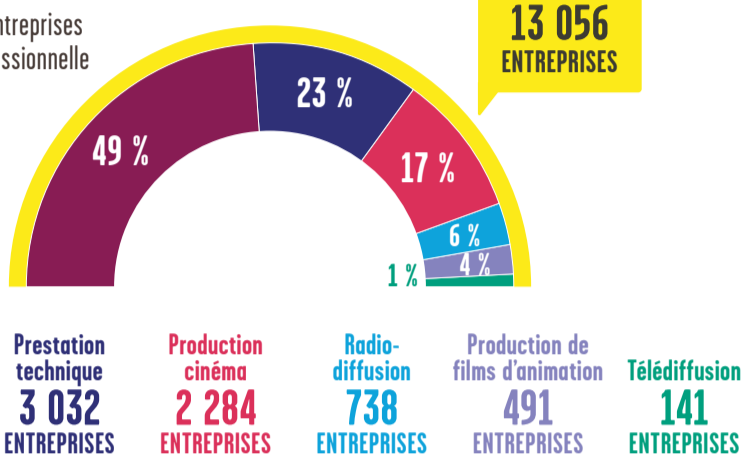


L'audiovisuel représente plus de 13 000 entreprises et compte plus de 251 000 salariés. Découvrez les données des 6 branches professionnelles — la télédiffusion, la radiodiffusion, la prestation technique image et son, la production audiovisuelle, la production de film d'animation et la production cinématographique — qui le composent.

Données Audiens 2022

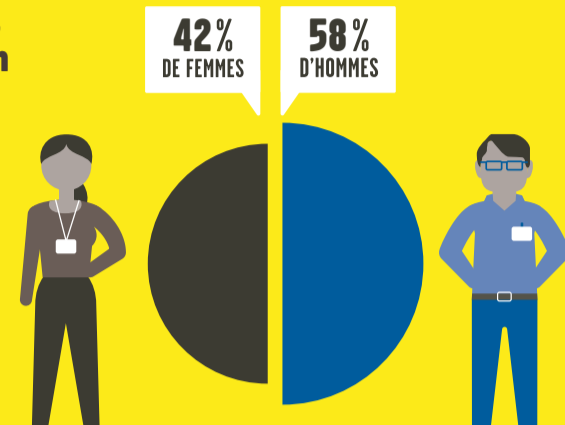
La production audiovisuelle concentre 49% des structures

Répartition des entreprises par branche professionnelle



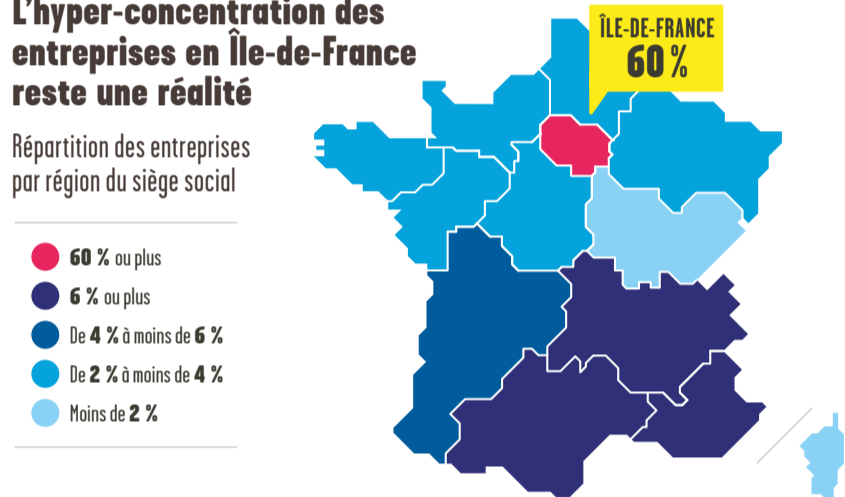
L'audiovisuel, plus masculin que féminin

Répartition des salariés par sexe



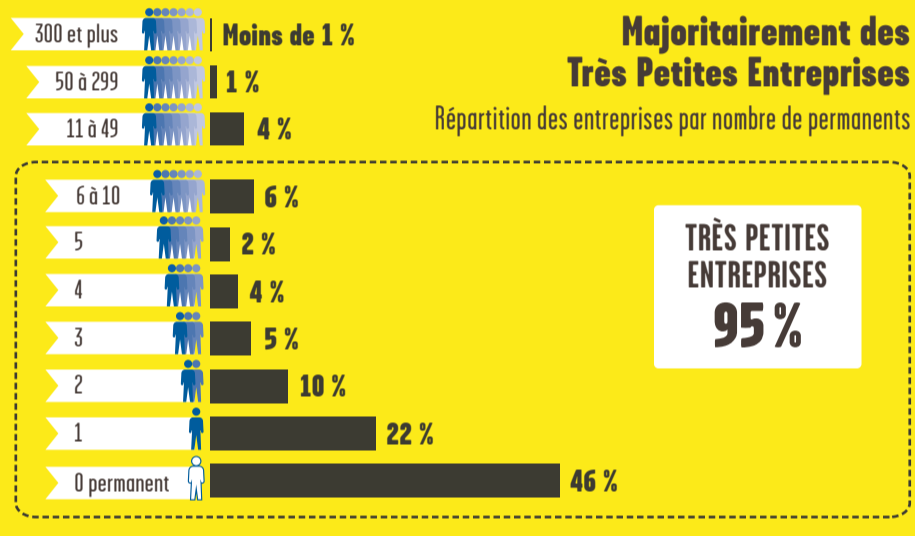
L'hyper-concentration des entreprises en Île-de-France reste une réalité

Répartition des entreprises par région du siège social



Majoritairement des Très Petites Entreprises

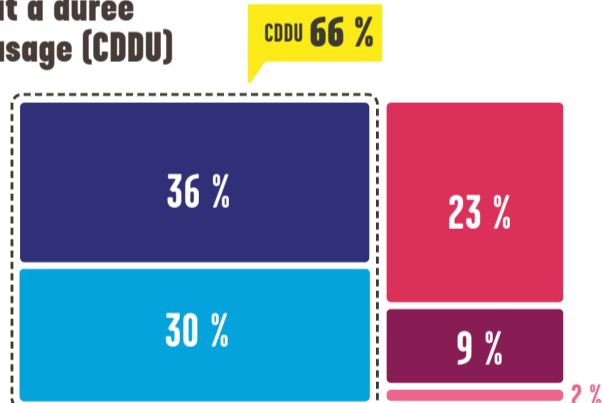
Répartition des entreprises par nombre de permanents



Le contrat de travail de référence demeure le Contrat à durée déterminée dit d'usage (CDDU)

Répartition des salariés par contrat de travail

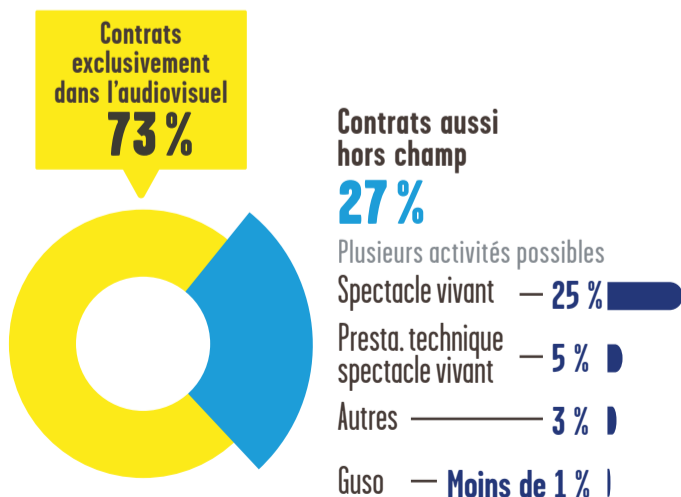
CDDU CDDU
■ artiste
■ technicien
■ CDI
■ CDD
■ Pige



La mobilité des salariés en CDDU

Le focus sur la mobilité permet de suivre les salariés d'un champ d'activité à l'autre.

Un salarié peut, par exemple, exercer son métier à la fois dans l'audiovisuel et à la fois dans le spectacle vivant.



Des métiers mixtes et d'autres très « genrés »

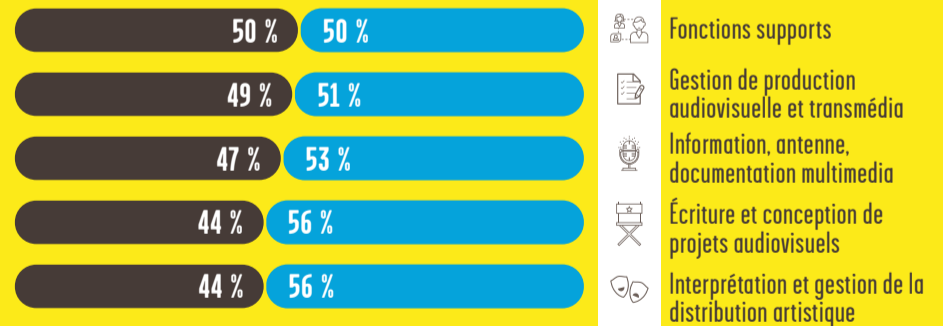
Répartition des salariés par famille de métiers

● Femmes ● Hommes

Des métiers largement féminins



Des métiers plutôt équilibrés



Des métiers plutôt masculins



Des métiers largement masculins

