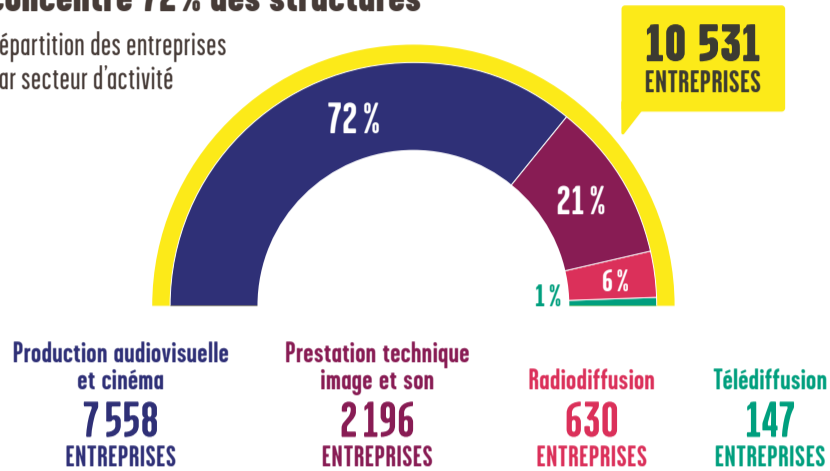


L'audiovisuel représente plus de 10 500 entreprises et compte près de 230 000 salariés. Découvrez les données des 4 grands secteurs d'activité – la télédiffusion, la radiodiffusion, la prestation technique image et son et la production audiovisuelle et cinéma – qui le composent.

Données Audiens 2018

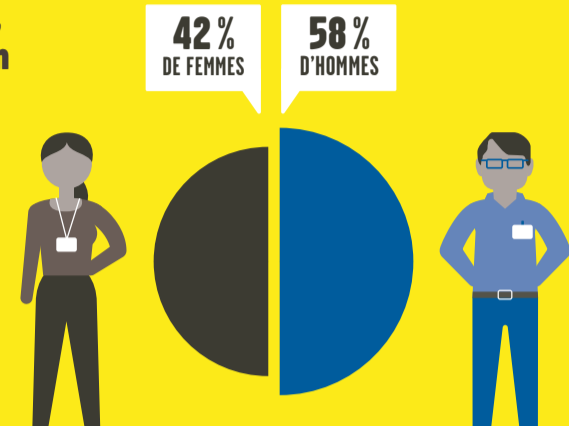
La production audiovisuelle et cinéma concentre 72% des structures

Répartition des entreprises par secteur d'activité



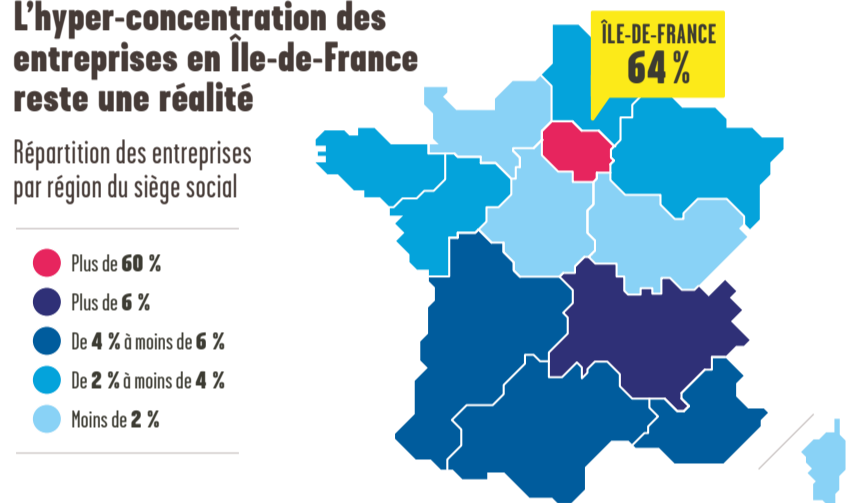
L'audiovisuel, plus masculin que féminin

Répartition des salariés par sexe



L'hyper-concentration des entreprises en Île-de-France reste une réalité

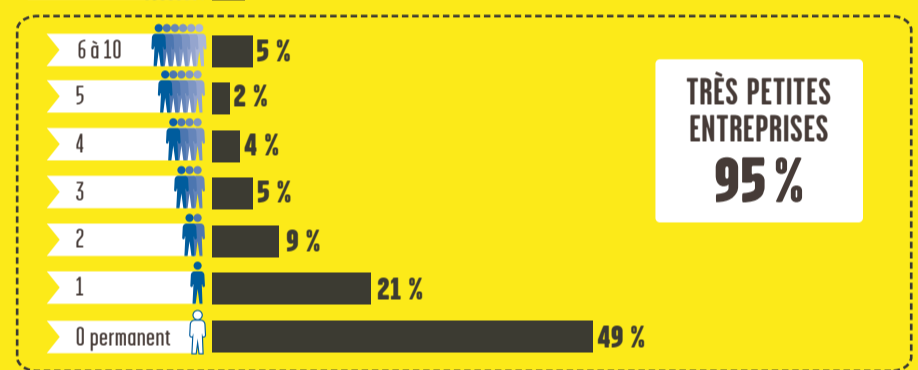
Répartition des entreprises par région du siège social



300 et plus **Moins de 1%**
50 à 299 **1%**
11 à 49 **4%**

Majoritairement des Très Petites Entreprises

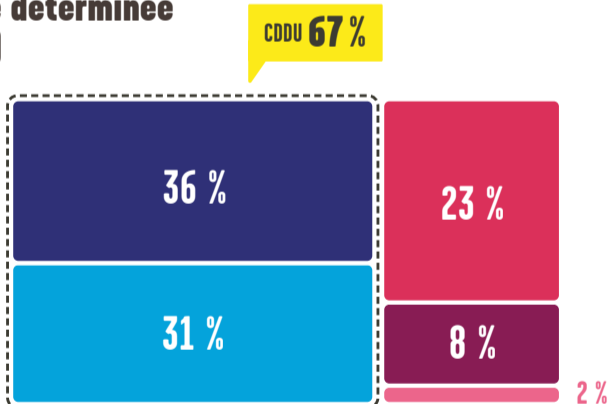
Répartition des entreprises par nombre de permanents



Le contrat de travail de référence demeure le Contrat à durée déterminée dit d'usage (CDDU)

Répartition des salariés par contrat de travail

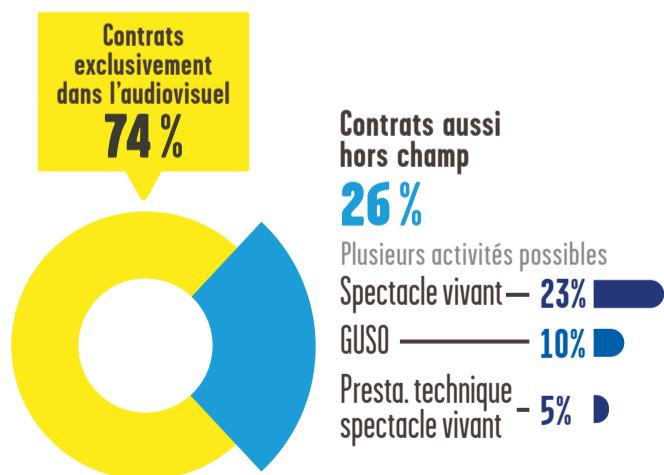
 CDDU
 artiste
 technicien
 CDI
 CDD
 Pige



La mobilité des salariés en CDDU

Le focus sur la mobilité permet de suivre les salariés d'un champ d'activité à l'autre.

Un salarié peut, par exemple, exercer son métier à la fois dans l'audiovisuel et à la fois dans le spectacle vivant.

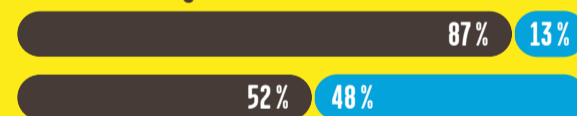


Des métiers mixtes et d'autres très « genrés »

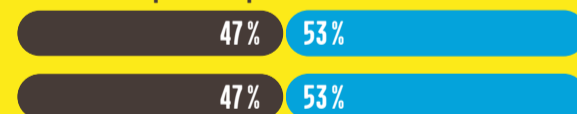
Répartition des salariés par famille de métiers

● Femmes ● Hommes

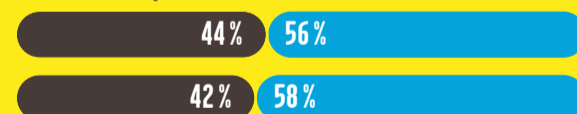
Des métiers largement féminins



Des métiers plutôt équilibrés



Des métiers plutôt masculins



Des métiers largement masculins

